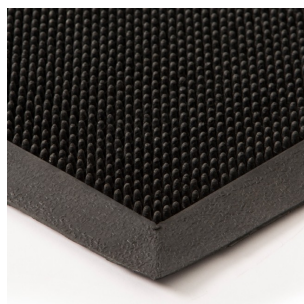
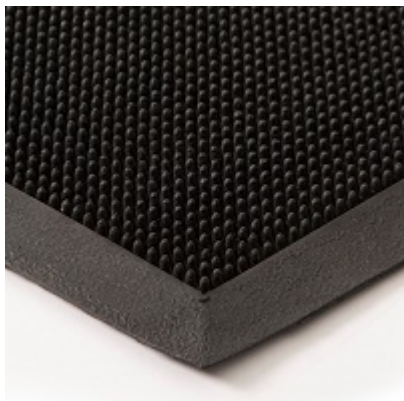


Zerbino millepunte

Zerbini d'ingresso



MAR-GOM
www.mar-gom.it
www.produzionegomma.it



CARATTERISTICHE

Realizzati in gomma NBR/SBR

Durezza: 65 ± 5 Shore A

Il profilo sulle stuoie mantiene la polvere e la sporcizia, assicurando che i pavimenti rimangano puliti.

IMPIEGO

I zerbini in gomma millepunte sono utilizzati per le aree d'ingresso, negozi, grandi magazzini o per uso in officine ed altri posti di lavoro.

Sono adatti sia per uso interno che esterno.

COLORE

Nero

TEMPERATURA

-30 ÷ +70 °C

Cod.	Spessore (mm)	Larghezza (mm)	Lunghezza (mm)	Colore
1410901	12	1500	900	Nero
1410902	12	1000	1000	Nero